

Améliorez votre contrôle sur la production et l'impression des documents

StreamServe Post-Processing : une solution dédiée pour la production documentaire de masse

Post-Processing permet aux organisations de toutes tailles d'améliorer la façon dont elles gèrent leurs processus de production de documents. Post-Processing fournit un contrôle complet en permettant aux utilisateurs d'appliquer des données de logique et d'exploitation à tout type de pages formatées avant la séquence d'impression finale. Post-Processing rassemble des données provenant de sources multiples, organise et gère toutes les étapes de la phase de livraison des documents, y compris la collecte des documents, le regroupement, le tri, la mise en page et la configuration d'impression.

Avec le support complet de l'ensemble de ces exigences d'impression de production, Post-Processing peut aider votre organisation à :

- Organiser les documents dans les enveloppes tout en minimisant le nombre d'enveloppes envoyées à chacun des bénéficiaires
- Trier les documents et enveloppes pour répondre aux critères de La Poste
- Diviser les jobs importants en plusieurs lots
- Fournir des rapports sur le suivi des travaux d'impression pour des besoins de traçabilité et de comptabilité



- Profiter de caractéristiques de configuration avancées (telles que l'impression de plusieurs pages sur la même feuille) pour optimiser les impressions

Comment fonctionne Post-Processing

Post-Processing groupe des documents connexes dans un environnement où toutes les étapes intermédiaires du document peuvent être suivies jusqu'à ce qu'il soit prêt pour l'impression ou la distribution électronique. Les responsables de production peuvent émettre manuellement les documents ou les programmer pour une période ou un événement donné. Une fois que les documents sont dans Post-Processing, ils sont conservés pour toute édition, personnalisation, séquençage, groupage, mise sous enveloppe ou tri futur avant la distribution par impression, fax ou tout autre canal de distribution. Par exemple, dans le domaine de la distribution, Post-Processing consolide et imprime les informations de livraison, triées par conducteur

et selon l'itinéraire le plus efficace.

Avec Post-Processing, les organisations réduisent notablement le nombre de séquences manuelles et d'erreurs jadis associées à la génération de documents d'entreprise. Elles peuvent également réduire les coûts en optimisant les travaux d'impression, négociant de meilleurs tarifs avec les imprimeurs, réduisant la manipulation manuelle et en utilisant des mises sous enveloppe groupées pour une réduction des frais postaux.

Post-Processing ajoute également des informations de contrôle et des données de mise sous enveloppe telles que les marques OMR, les étiquettes et les instructions d'impression. Post-Processing peut aussi être utilisé pour la configuration d'impression par l'ajout de fonds de page prédéterminés ou la modification de la séquence ou de la structure utilisée pour imprimer le document final, par exemple, une brochure pliée de quatre pages qui nécessite des mises en page spéciales de chaque page.

“Nous imprimons 10 millions de pages par an. En réduisant le volume des imprimés mis sous enveloppes et postés de 40% à 50 %, nous avons réalisé un retour sur investissement de la solution StreamServe en moins d’un an.”

Ghislain Pineau, Directeur du programme Web, DTP and Tools Eurofactor Information Systems

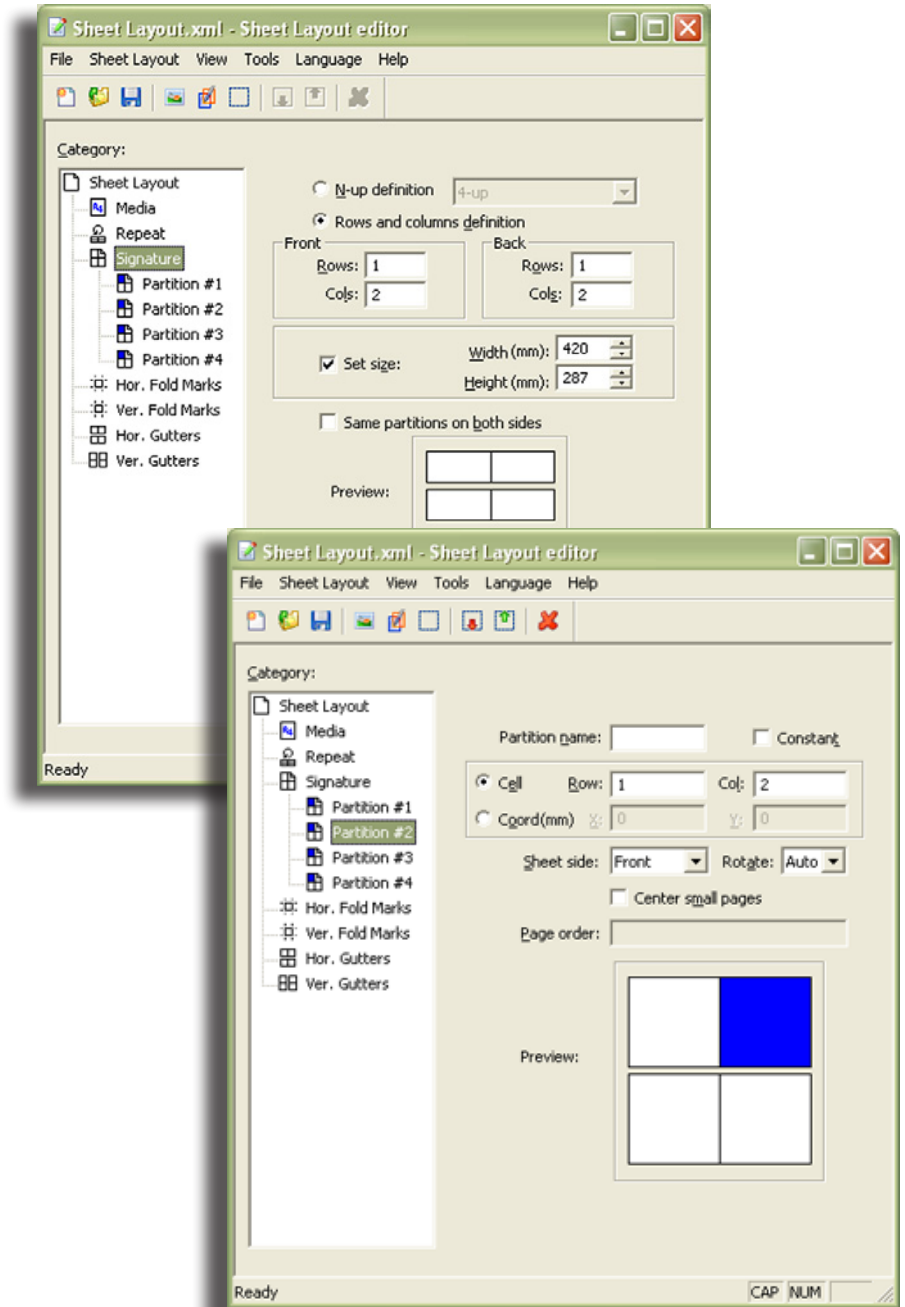
Post-Processing en action

L’un des leaders mondiaux de la fabrication industrielle a été en mesure d’éliminer plus de 90 % de la manipulation manuelle des papiers dans son processus de distribution. Des kits de livraison précis et complets indiquant les meilleurs itinéraires sont générés automatiquement pour les conducteurs et les camions quittent les quais en moyenne une heure plus tôt. Non seulement cette entreprise économise du temps et réduit les coûts, elle améliore également la satisfaction de ses clients en réagissant plus rapidement et avec plus de précision à leurs commandes.

Fonctionnalités clé

Post-Processing comprend :

- Configuration de page : supporte les marques de pliage, les superpositions, les bordures de page et les partitions de rotation
- OMR, codes à barres et étiquettes : applique automatiquement les codes OMR, les informations de codes-barres et les étiquettes
- Tri et présentation : les documents produits à différents endroits et moments peuvent être rassemblés et programmés pour être imprimés à des moments précis
- Mise en paquets et enveloppes : automatise le processus de mettre plus d’un document dans une enveloppe
- Statistiques et rapports : des rapports détaillés indiquent le nombre de pages, de documents et d’enveloppes générés



Pour davantage d’informations sur la manière dont StreamServe Post Processing peut vous aider à améliorer votre contrôle sur vos processus de production et d’impression de documents, veuillez contacter votre représentant local ou visiter www.streamserve.com

 **StreamServe™**
Bringing Documents to Life

The Americas
Headquarters
Tel: +1 781 863 1510
www.streamserve.com

ASIA-PACIFIC
Tel: +65 6238 3142
streamserve.com.sg

BENELUX
Tel: +31 (0)10 711 5100
www.streamserve.nl

FRANCE
Tel: +33(0)1 55 27 36 00
www.streamserve.fr

GERMANY
Tel: +49 511 16990 0
www.streamserve.de

SWEDEN
Tel: +46 (0)8 686 85 00
www.streamserve.se

THE UNITED KINGDOM
Tel: +44 (0) 207 842 1800
www.streamserve.co.uk