

Production Monitor : Administre, Contrôle et Optimise l'intégralité de la Chaîne de Production Documentaire

L'externalisation de la production de documents de masse, malgré les avantages quantifiables apportés, amène son lot de nouveaux défis.

Au fur et à mesure que l'impression de forte volumétrie devient plus complexe, formats multiples, impressions quadrichromie, encarts publicitaires, etc., il devient nécessaire d'implémenter des procédures de contrôle afin de maintenir la satisfaction des clients, de respecter les délais de production et de garder les coûts au plus bas.

StreamServe Production Monitor™ permet à votre entreprise de reprendre le contrôle des processus d'impression et de distribution les plus critiques, les travaux normalement gérés par les sous-traitants étant difficilement contrôlables.

StreamServe Production Monitor™ permet également de contrôler toutes les lignes de production internes et externes avec leurs spécificités : couleur, encarts, archivage.

StreamServe Production Monitor™ réduit considérablement le temps de traitement des factures et des

autres documents critiques ainsi que le délai de livraison en améliorant l'efficacité et la flexibilité de la logique de distribution.

Il réduit également la perte de temps et des ressources liées au retraitement d'un lot dans lequel une erreur a été détectée, en isolant automatiquement les documents individuels qui ne sont pas conformes aux normes ; le tout sans retarder les lignes de production.

Solution de gestion complète de la chaîne de production et non pas un système de gestion de spool d'impression, StreamServe Production Monitor™ assure une véritable indépendance vis-à-vis du mécanisme global de production documentaire.

Votre organisation pourra tirer profit des possibilités offertes prochainement par la déréglementation des marchés postaux et choisir, parmi les différents distributeurs et façonniers, ceux qui seront à même d'amener le meilleur service au meilleur prix.

C'est aussi vrai pour la phase de livraison physique des documents : si un canal de distribution n'est pas

disponible, les documents peuvent être envoyés à un autre prestataire afin d'optimiser les délais de production et leurs coûts, et assurer la livraison des plis dans les temps impartis.

StreamServe Production Monitor™ offre de multiples avantages fonctionnels clairement identifiés, incluant les possibilités de :

- Garantir aux Responsables de production un contrôle total sur tous les aspects de leur processus d'impression
- Améliorer l'efficacité et réduire les coûts d'impression de production
- Basculer tout ou partie des lots, vers différentes chaînes de production ou distributeurs, en temps réel, afin de réagir et de s'adapter immédiatement aux conditions du marché
- S'adapter dynamiquement à de nouvelles exigences qui permettent de bénéficier des tarifs postaux les plus favorables
- Réduire les délais d'acheminement des factures et donc le délai moyen de paiement ainsi que des coûts de distribution qui en résultent
- Créer et maintenir un environnement compétitif afin que les imprimeurs/façonniers offrent les meilleurs tarifs

Pour savoir comment reprendre le contrôle de vos processus d'impression de production et de réduire leurs coûts, consultez le verso.

The screenshot shows the StreamServe Production Monitor web interface. The main content area displays a table titled 'View Production Line objects | Preview | Send | Modify | Hold'. The table has columns for 'Select', 'Processing Date', 'Production Line Type', 'Production Line Name', 'Status', 'Documents', and 'Document Type'. The data rows are as follows:

Select	Processing Date	Production Line Type	Production Line Name	Status	Documents	Document Type
<input type="checkbox"/>	12/10/08	PRINTSHOP	BRILOGIC	Sent	1 161	Original
<input type="checkbox"/>	12/10/08	PRINTSHOP	SERS	Composition Error	1	Original
<input type="checkbox"/>	12/10/08	PRINTSHOP	SERS	Hold	1	Original
<input type="checkbox"/>	12/10/08	PRINTSHOP	SERS	Pending	1 242	Original
<input type="checkbox"/>	12/10/08	PRINTSHOP	SERV	PrtShop Recep.	1 156	Original
<input type="checkbox"/>	12/10/08	ELECTRONIC	WEB	Published	23	Original

At the bottom of the table, it says 'Total 6'. The interface also includes a search bar, a 'Processing Date' filter set to '12/10/08', and a 'Production Line Type' dropdown menu.

Les fonctionnalités clé

Grâce à une interface graphique Web intuitive, StreamServe Production Monitor™ offre des fonctionnalités évoluées qui permettent aux utilisateurs métier de :

- Contrôler tous les processus critiques d'impression de production
- Suivre l'ensemble du flux de production, en incluant des indicateurs clés de performance (KPI) et les métriques
- Gérer et isoler les documents en erreur en temps réel sans affecter l'ensemble de la production
- Chercher, prévisualiser et extraire un (ou plusieurs) document à partir d'un batch, qui pourra ensuite être renvoyé ou traité séparément
- Contrôler et ajuster les processus d'optimisation postaux en temps réel
- Fragmenter les batch volumineux en plusieurs lots pour optimiser la capacité de production et répondre aux exigences de la plate-forme de distribution
- Gérer et organiser la distribution des documents par les multiples canaux : façonniers, imprimantes internes massives et départementales, canaux électroniques (facturation électronique, web..), archivage, et pouvoir passer tout ou partie des lots des uns vers les autres en fonction de scénarii automatisés ou non

Pour découvrir comment StreamServe Production Monitor™ peut aider votre entreprise à reprendre le contrôle des processus d'impression, de production et de distribution, veuillez contacter votre représentant local ou visitez notre site www.streamserve.com

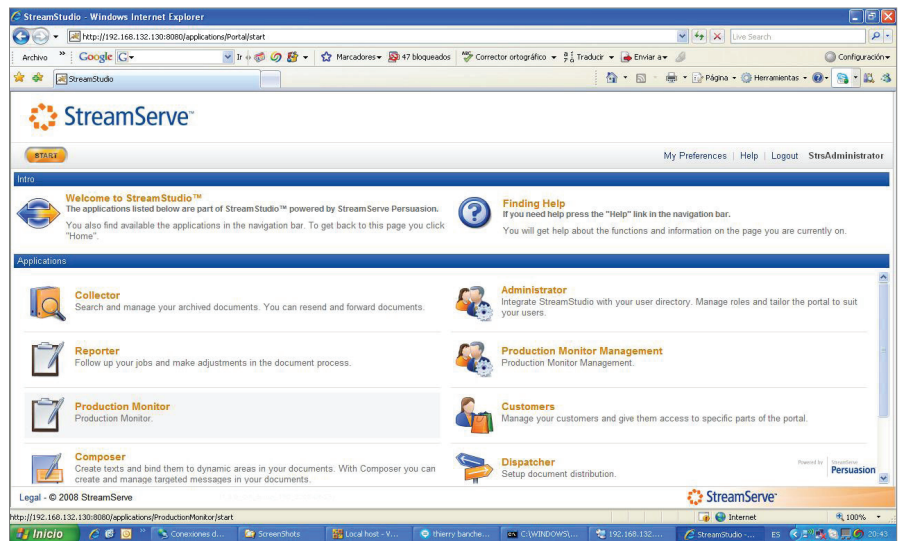


Illustration de l'utilisation de StreamServe Production Monitor

Contexte :

Un groupe majeur dans la distribution de l'eau doit envoyer chaque jour des dizaines de milliers de factures personnalisées en utilisant trois différents imprimeurs/façonniers et deux opérateurs de courriers, un processus complexe avec plus de 600 différentes entités de facturation différentes (le Groupe assure ce service pour 600 municipalités).

La mise en application :

Le responsable de la production décide de la façon de diviser l'ensemble du lot quotidien, une préparation par défaut y est appliquée automatiquement, et le distribue entre les trois lignes de production. StreamServe Production Monitor™ recalcule la quantité de chaque job, trie chaque fichier, génère les informations techniques requises par chaque imprimeur incluant les marques OMR ou les codes à barres. Le travail est ensuite expédié au façonnier qui offre à la fois le meilleur service au meilleur prix, à un instant donné, permettant d'appréciables économies de temps, d'efforts et de ressources à tous les niveaux du processus.

Au fur et à mesure que les factures sont générées, chaque façonnier envoie électroniquement les informations de suivi à l'émetteur pour l'informer sur l'état précis du processus. En cas de problème de distribution, le responsable de la production peut, à la volée, extraire toutes les factures concernées en attente et leur affecter un canal de distribution alternatif.

Il peut aussi visualiser un document individuel pour en contrôler la qualité. Si un problème est identifié, l'opérateur peut extraire le document et corriger l'erreur sans ralentir ou stopper l'ensemble de la production.

Résultats obtenus :

Avec StreamServe Production Monitor™, le Groupe de distribution de l'eau a amélioré de manière spectaculaire le processus de contrôle de sa chaîne de production massive de documents avec pour conséquences des processus métiers plus efficaces, une baisse des coûts d'impression immédiate et une augmentation de la satisfaction client mesurable.

 **StreamServe™**
Bringing Documents to Life

The Americas
Headquarters
Tel: +1 781 863 1510
www.streamserve.com

ASIA-PACIFIC
Tel: +65 6238 3142
streamserve.com.sg

BENELUX
Tel: +31 (0)10 711 5100
www.streamserve.nl

FRANCE
Tel: +33(0)1 55 27 36 00
www.streamserve.fr

GERMANY
Tel: +49 511 16990 0
www.streamserve.de

SWEDEN
Tel: +46 (0)8 686 85 00
www.streamserve.se

THE UNITED KINGDOM
Tel: +44 (0) 207 842 1800
www.streamserve.co.uk